

Présentation d'un patient en situation « complexe »

Madame E., âgée de 53 ans

Vit dans une maison adaptée
avec un conjoint sans enfant

Environnement :
Passage IDE pour le traitement
et le diabète.
Le conjoint est l'aidant principal
pour les actes de la vie
quotidienne (toilette, repas,
entretien du logement...)



Souffre d'un handicap de
naissance, de séquelles d'AVC
et de diabète :
Problèmes de mobilité, cécité
et difficulté d'élocution

Présentation d'un patient en situation « complexe »

Femme de 53 ans

Vit dans une maison adaptée
avec un conjoint sans enfant

Environnement :
Passage IDE pour le traitement
et le diabète.
Le conjoint est l'aidant principal
pour les actes de la vie
quotidienne (toilette, repas,
entretien du logement...)

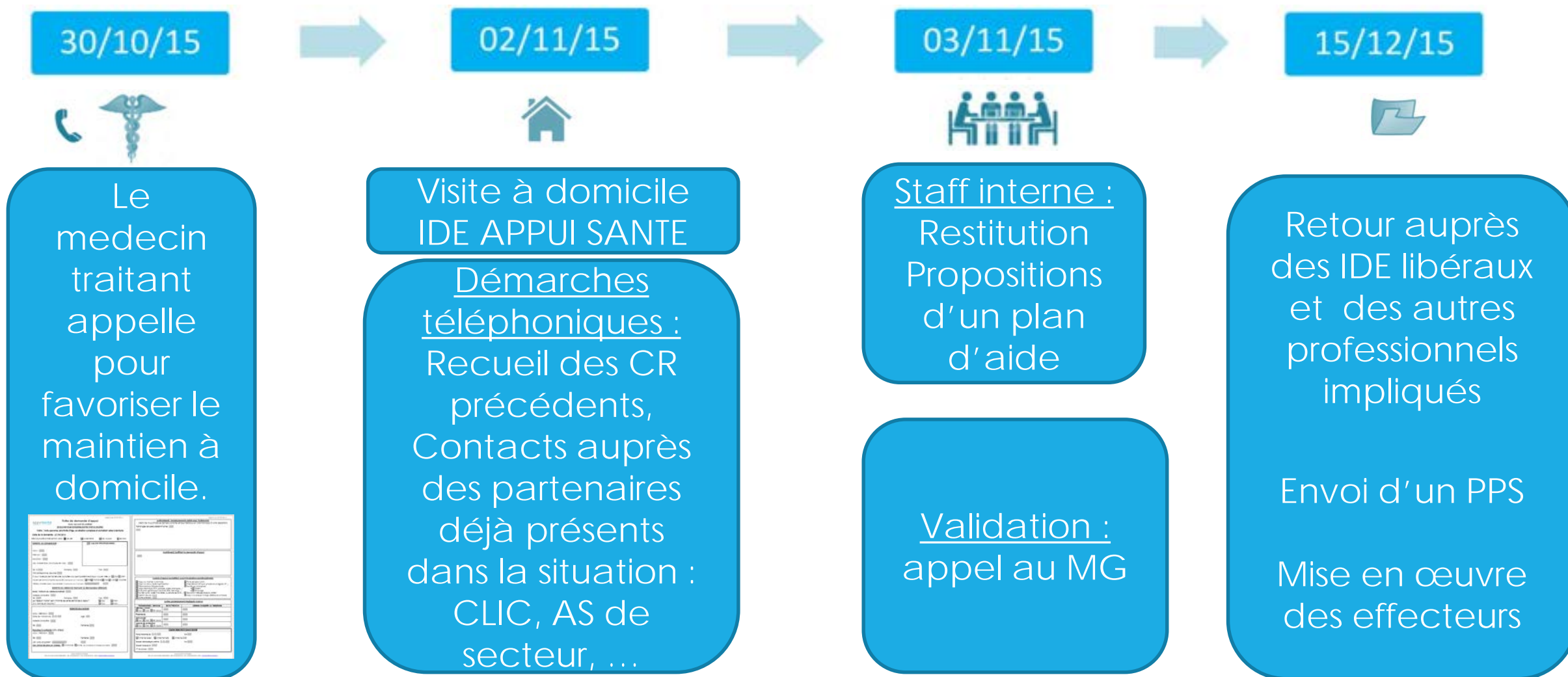


Souffre d'un handicap de
naissance, de séquelles d'AVC
et de diabète :
problèmes de mobilité, cécité
et déficience d'audition

Situation de rupture :
Le conjoint de la
patiente souffre d'une
pathologie cancéreuse
en soins palliatifs. Il est
hospitalisé dans un
cadre de fin de vie

Quels sont les problèmes posés ?

Que proposez vous ?





En cours

Passage IDE 3x/ j(diabète)

Ouverture de droits sociaux

Révision des droits :

PCH (Prestation Compensation Handicap),
Pension d'invalidité

Demande d'orientation vers établissement MDPH

Ouverture d'un dossier de protection (tutelle)

Auxiliaires de vie

Aide à la toilette,

Courses, préparation des repas, ménage

Accompagnement en sortie pour permettre des
visites à l'hôpital

Ethique : Réflexion sur faisabilité d'un retour à
domicile du conjoint : non pertinent

Mise en place d'un
soutien psychologique

Suivi de dossier pour avoir
des informations

Réévaluation
Point d'étape

Relais à une personne
référente

